

Slenergy Technology (A.H.) Co.,Ltd.

---

# INHALTE

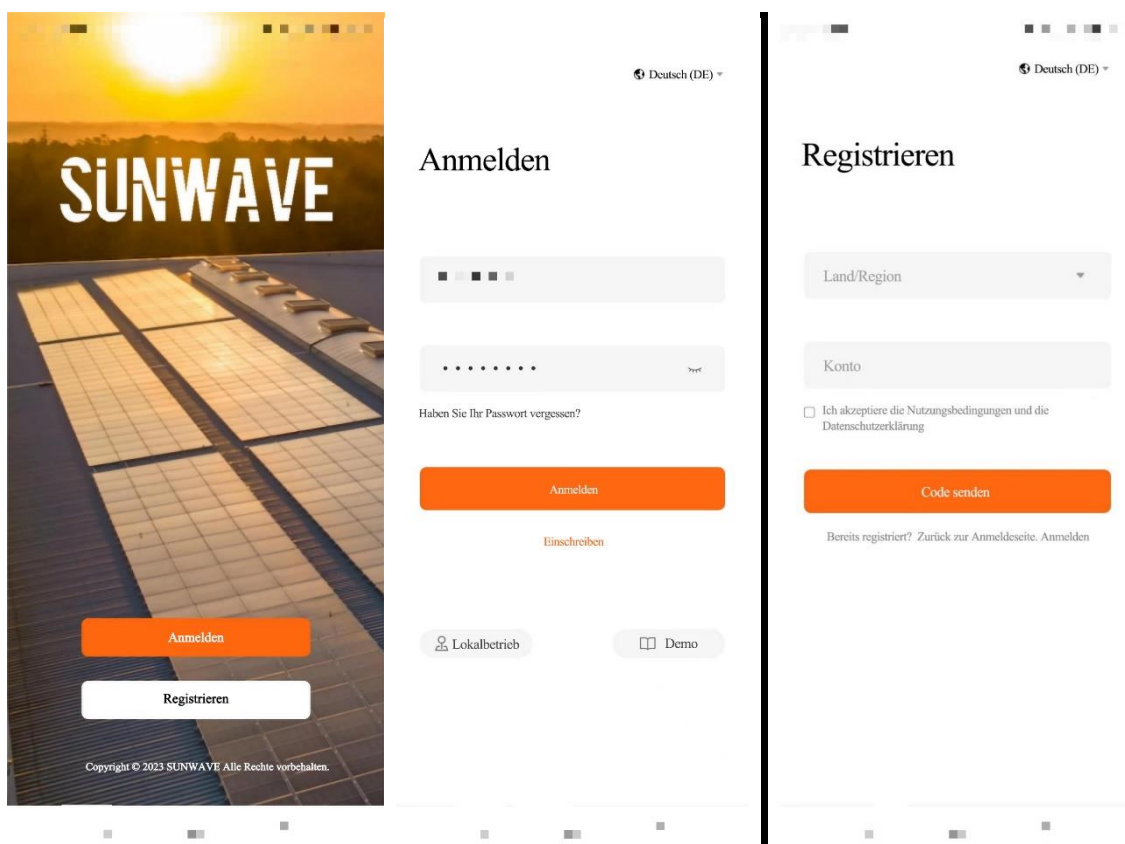
1. REGISTRIEREN .....	3
2. GERÄT HINZUFÜGEN.....	6
3. EINSTELLEN.....	10

## 1. Registrieren

### APP-Download



**Schritt 1:** Bitte klicken Sie in der Abbildung unten auf die Schaltfläche „Registrieren“ und geben Sie die erforderlichen Informationen ein.



**Schritt 2:** Der Bestätigungscode wird Ihnen in Form einer SMS oder E-Mail zugesandt. Bitte überprüfen Sie ihn.

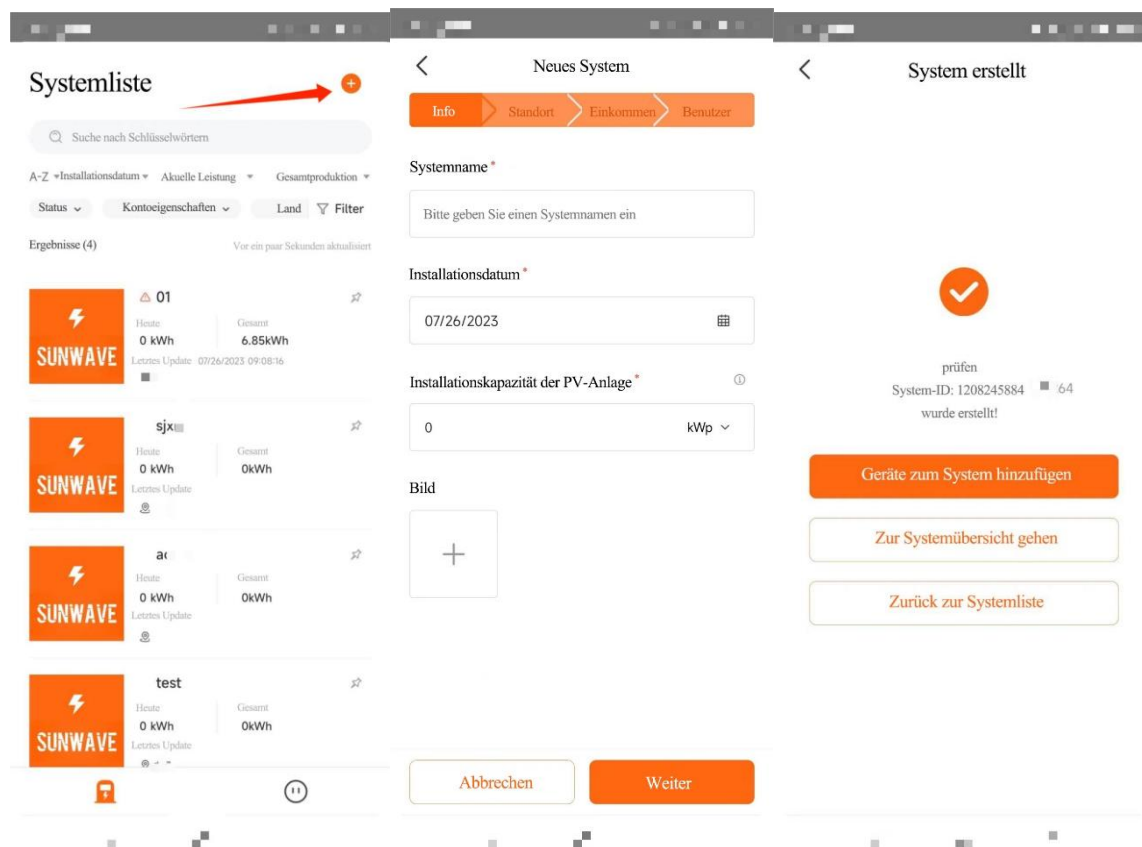
**Schritt 3:** Nach der Registrierung werden Sie automatisch zur Anmeldeseite weitergeleitet. Geben Sie

---

Ihr Konto und Ihr Passwort ein, überprüfen Sie die Datenschutzvereinbarung und klicken Sie dann auf „Anmelden“, um sich beim System anzumelden.

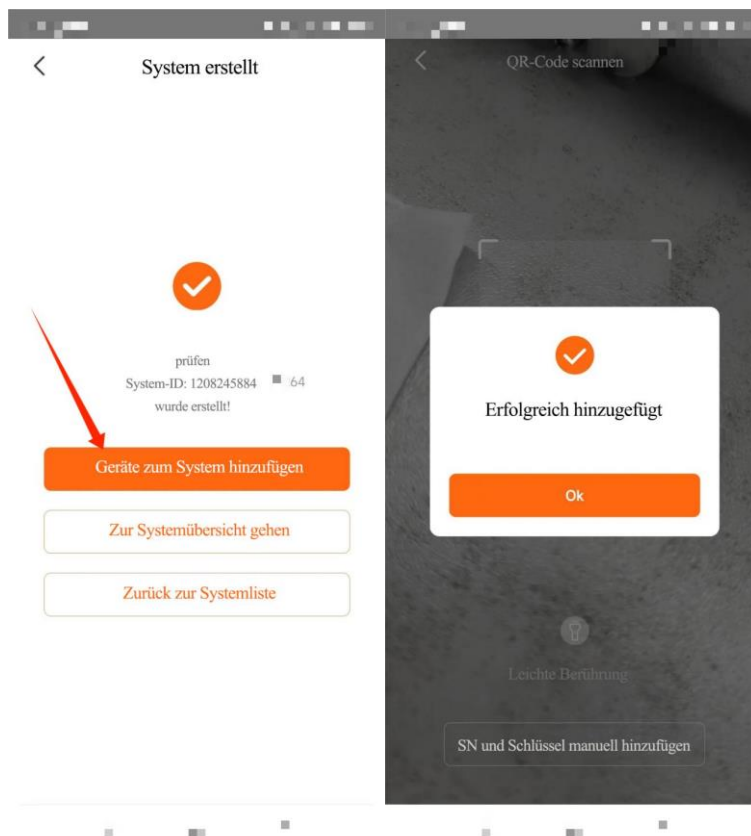
## Erstellen Sie Ihr System

**Schritt 1:** Wenn Sie sich bei Ihrem Konto anmelden, klicken Sie auf die Schaltfläche „Hinzufügen“ --- das System --- füllen Sie die Grund-/Adressen-/Einkommens-/Kontoinhalte wie angewiesen aus – fertig.

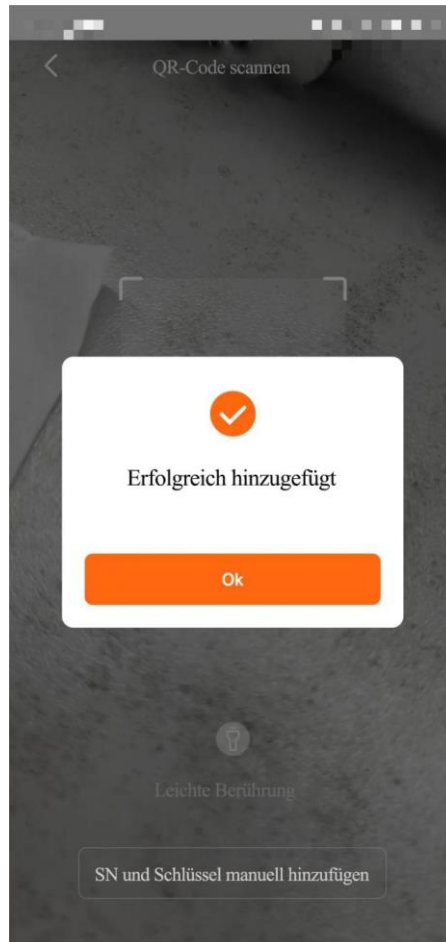
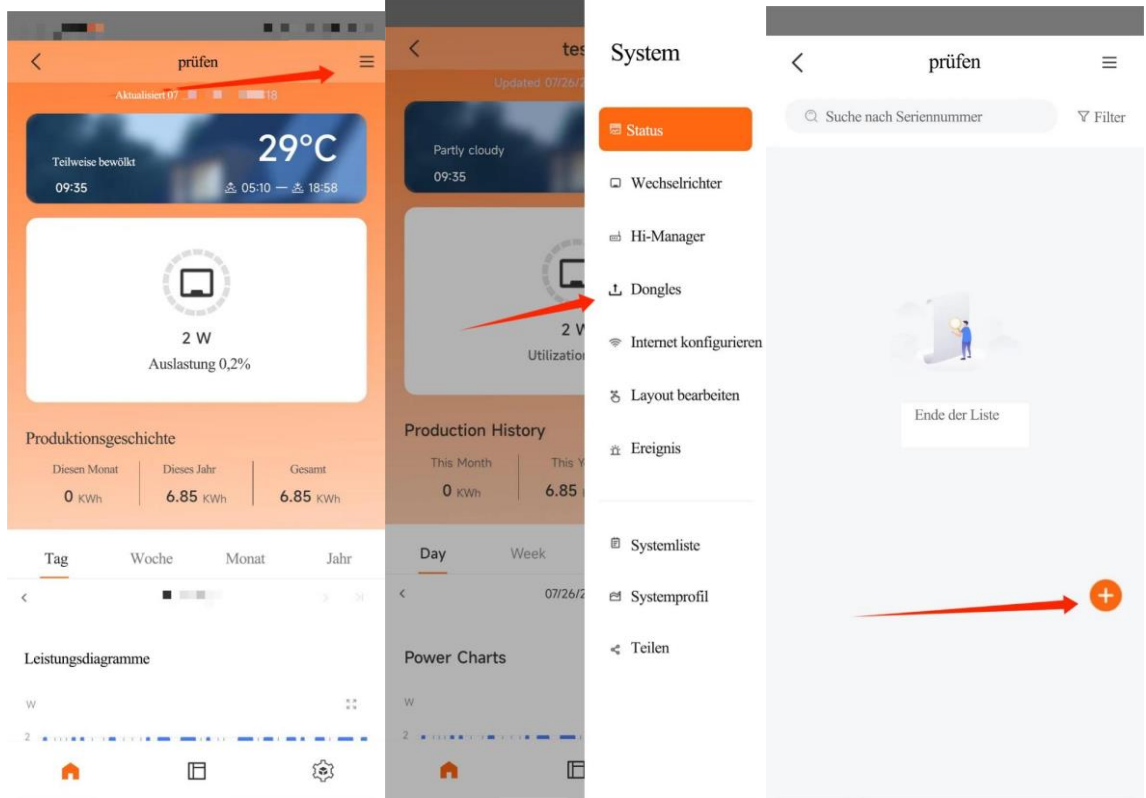


## 2. Gerät hinzufügen

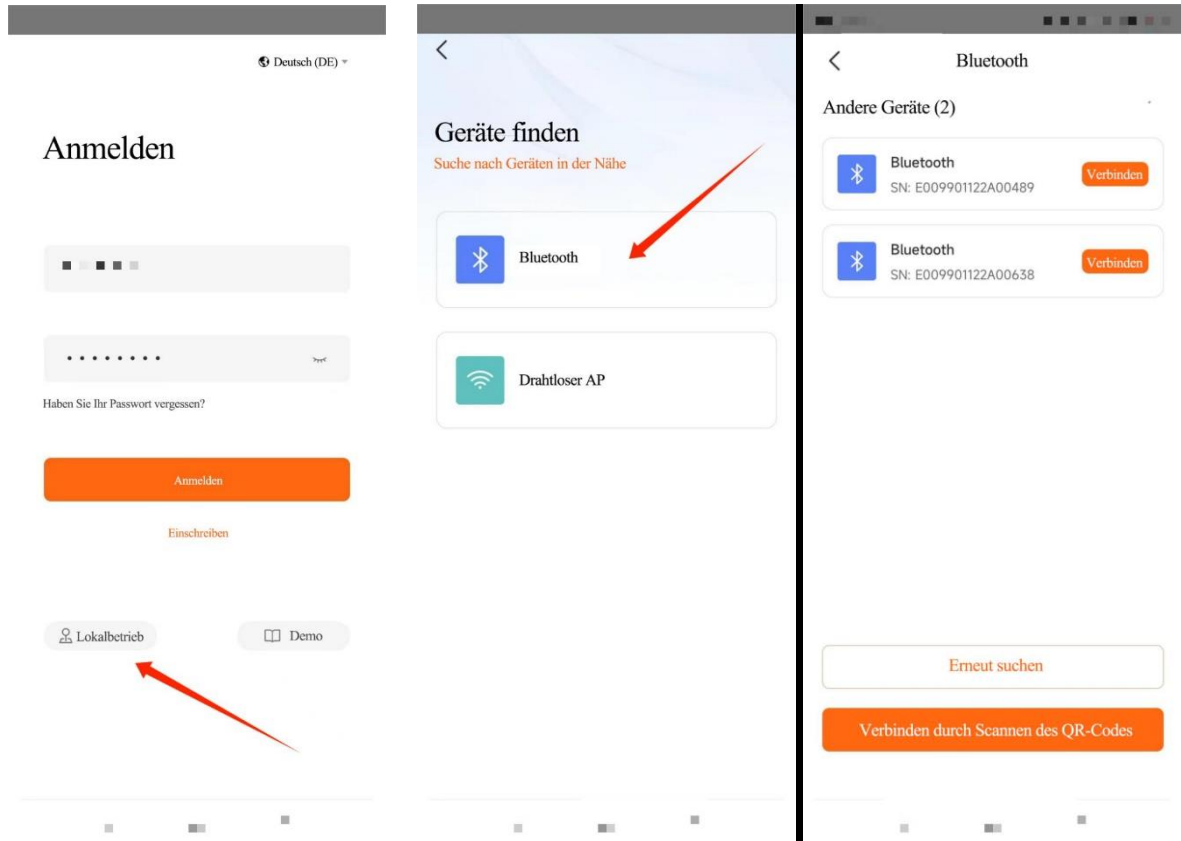
**Schritt 1:** ①Klicken Sie auf „Gerät zum System hinzufügen“ – scannen Sie den QR-Code des Kollektors – fügen Sie ihn hinzu (der Wechselrichter und die Batterie schließen das Hinzufügen automatisch mit dem entsprechenden angeschlossenen Kollektor ab.)



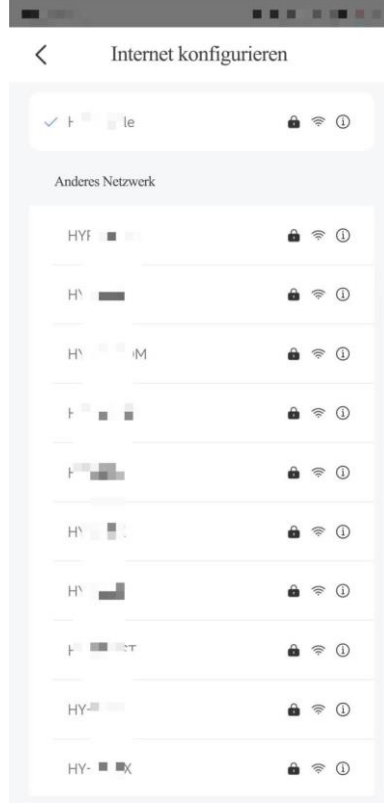
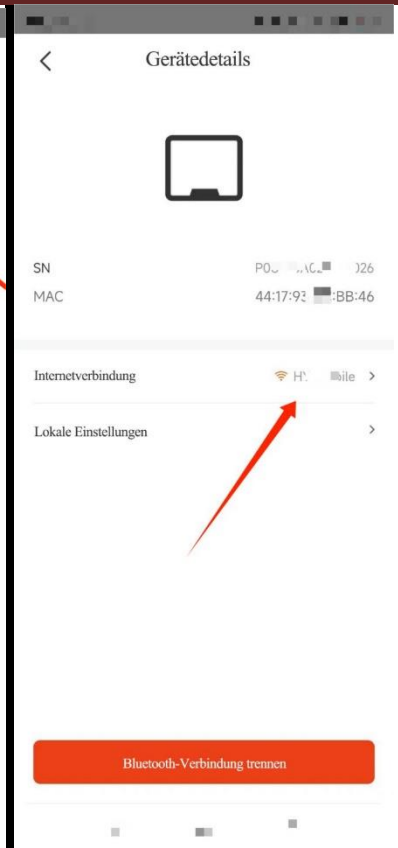
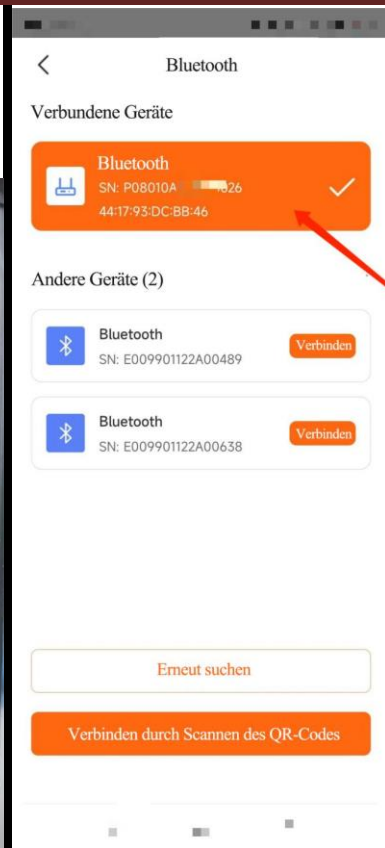
②Klicken Sie auf das Menü in der oberen rechten Ecke --- den Kollektor --- klicken Sie auf **+** --- scannen Sie den QR-Code des Kollektors --- fügen Sie ihn hinzu, wie in der folgenden Abbildung gezeigt



**Schritt 2:** Öffnen Sie die mobile APP --- lokaler Modus oder konfigurieren Sie das Netzwerk --- Bluetooth-Kollektor --- scannen Sie den QR-Code des Kollektors - klicken Sie auf den verbundenen Bluetooth-Kollektor ---- konfigurieren Sie das Netzwerk --- die Netzwerkkonfiguration ist abgeschlossen, Sie müssen den Kollektor zum Kraftwerk hinzufügen, der Kollektor wird online angezeigt

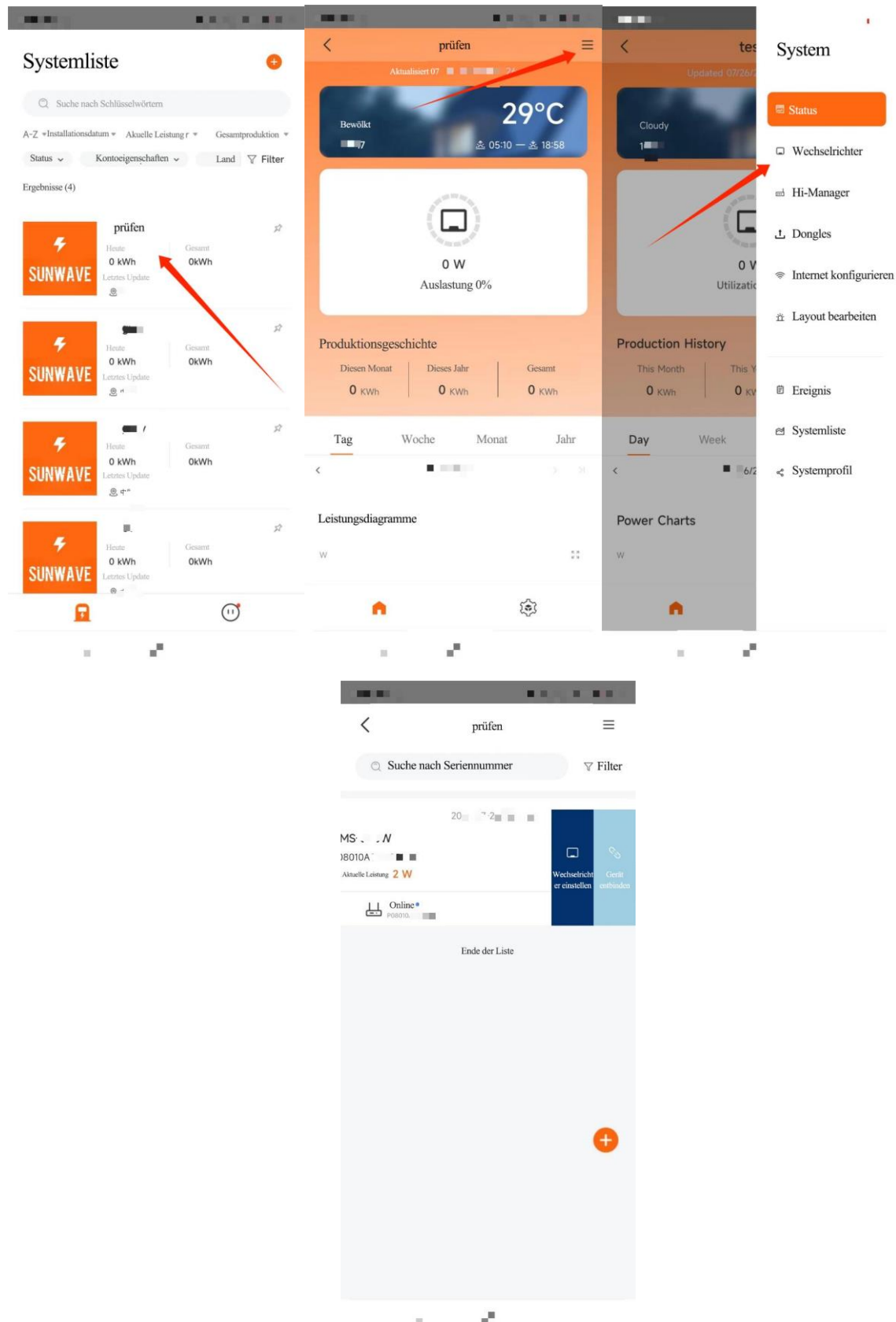






### 3. Einstellen

①Klicken Sie auf das System --- wählen Sie das Gerät aus --- wischen Sie nach links, um die Einstellungsoption aufzurufen



②Klicken Sie auf das Kraftwerk --- wählen Sie das Gerät aus --- klicken Sie auf das Menü in der oberen rechten Ecke des Geräts --- ParameterEinstellungen

