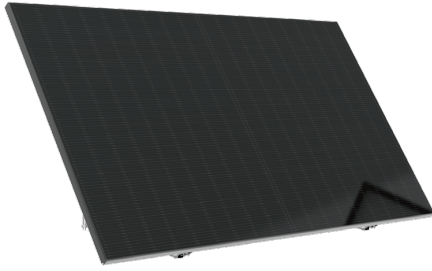


iShare Home-Mini Smartes Solar-System

Das iShare Home-Mini-Solarsystem ist ein Mikro-Stromerzeugungssystem für Heimanwender, das PV-Module, einen Mikro-Wechselrichter, ein Halterungssystem und einen Kabelsatz umfasst. Es wandelt durch Sonnenlicht erzeugten DC-Strom in AC für den Heimgebrauch um, der für die Hauslast geliefert wird.



Hoher Wirkungsgrad

Hoher Wirkungsgrad All Black PV-Module
Flaches Profil und minimalistische Ästhetik



Multi-Szenarien Anwendung

Geeignet für verschiedene Szenarien: Balkon, Garten, Mauer usw.
Aluminiumlegierung, geringes Gewicht und bessere Korrosionsbeständigkeit Einstellbarer Winkel 30° - 50°, flexibel für verschiedene Regionen



Extreme Sicherheit

Niedrige Spannung Sicherer Betrieb
Geeignet für eine Vielzahl von Außenumgebungen mit Schutzgrad IP67
Echtzeitüberwachung auf Modulebene, intelligente Erkennung, Fern-Upgrade, Fehleralarm



Vorinstallation und Anschluss

Standardisierte Kabellänge, vorinstallierte Stecker and vormontiert.
Alle Bauteile in einer Box und hochgradig vormontiert, einfache Installation

Systemkonfiguration

Kapazität des Systems (W)	600
Anzahl PV-Module (Stück)/405 W	2
Wechselrichter	SL-M600-C
Stecker + AC Kabel+Buchse 3P Stecker	JT008 H07RN-F 3G1,5mm2 Black (5 Meter) 104420300 X 2_42A
Montage Struktur Satz	Aluminiumlegierung 6005-T6, SUS304

Komponenten

PV-Module	
Modell	SL-108PA-405
Maximale Leistung / W	405
Leerlaufspannung / V	37,38
Kurzschlussstrom / A	13,76
Leistungsspitzenwert Spannung / V	31,35
Leistungsspitzenstrom / A	12,92
Temperaturkoeffizient des Kurzschlussstroms (Isc) / A	+0,048%/°C
Temperaturkoeffizient der Leerlaufspannung (Voc) / V	-0,26%/°C
Temperaturkoeffizient der Spitzenleistung (Pmax) / W	-0,340%/°C
Max. Wirkungsgrad	20,70%
Abmessung (L x B x H) /mm	1722x1134x30
Gewicht / kg	21,2
Zertifikat	IEC 61215, IEC 61730, IS 9001: 2015, ISO 14001:2015, IEC 62716, IEC 61701, IEC TS 62804-1, IEC 60068-2-68

Komponenten

Mikro-Wechselrichter

Modell SL-M600-C

Eingang / DC

PV-Modul Power / W 405 (2 Stück)

Max. Eingangsspannung / V 60

MPP Spannungsbereich / V 25-55

Einschaltspannung / V 15/15

Max. DC-Kurzschlussstrom / A 20/20

Abgabe / AC

Nennleistung / W 600

Netz-Nennspannung / Vac 220/230/240

Netzanschluss L-N-PE

Nennleistung Frequenz / Hz 50/60

Max. Abgabestrom / A 2,7

Leistungsfaktor >0,99

THDi@ Nennleistung <3%

Max. Einheiten pro Zweig 7

Wirkungsgrad

Max. Wirkungsgrad 96,50%

MPPT Wirkungsgrad >99,9%

Schutz Funktion

Anti-Inselbildung-Schutz Integriert

Eingang Verpolungsschutz Integriert

Abgabe Überstromschutz Integriert

Abgabe Kurzschlusschutz Integriert

Überspannungsschutz II (DC), III (AC)

Allgemeine Daten

Abmessung (B × H × T) / mm 230 × 190 × 46,5

Gewicht / kg 3,3

Geräuschemission (typisch) / Db (A) 20

Benutzeroberfläche LED

DC Anschluss Typ MC4

AC-Anschlusstyp Steckbarer Anschluss

Kommunikation WLAN

Kühlungsverfahren Natürliche Kühlung

Betriebliche Umgebungstemperatur / °C -40 ~ +65

Relative Luftfeuchtigkeit 0% ~ 100%

Max. Betriebshöhe / m 3.000(>3.000 Minderung)

Schutzklasse (IEC 60529) IP67

Klimakategorie (IEC 60721-3-4) 4K4H

Topologie Hochfrequenz isoliert

Nachtverbrauch / mW <50

Stecker

Stecker + AC-Kabel JT008 H07RN-F 3G 1,5 mm² Schwarz (5 Meter)

Buchse 3P Stecker 104420300 × 2_42A

Nennspannung / V 600

Montagestruktur

Material Aluminiumlegierung 6005-T6, SUS304

Szenario Balkon, Garten, Wand und usw.

Gewicht / kg 10

Einstellbarer Winkel 30° - 50°

System-Garantie 10 Jahre